

Consignes d'arrivée

2P - 2 Couchages - Immeuble Le Baronnet, 739 Avenue Jean Marchand
VILLENUEVE LOUBET

Informations

ARRIVÉE À PARTIR DE 16H / DÉPART 10H AU PLUS TARD
ARRIVAL FROM 4 PM / DEPARTURE 10 AM AT THE LATEST

Etape 1 / Step 1

Arrivée autonome :

Rendez vous devant **l'Immeuble Le Baronnet, 739 Avenue Jean Marchand à Villeneuve-Loubet** où vous pouvez stationner le temps de récupérer les clefs. Diriger vous vers la réception. Vous devrez donner votre identité en échange des clefs. Le process sera identique lors de la restitution des clefs.

Une fois les clefs récupérées, vous pouvez vous garer dans le garage de l'immeuble.



Autonomous arrival :

Meet in front of **Immeuble Le Baronnet, 739 Avenue Jean Marchand in Villeneuve-Loubet**, where you can park while you collect the keys. Proceed to reception. You will need to give your identity in exchange for the keys. Once you have collected the keys, you can park in the building's garage.

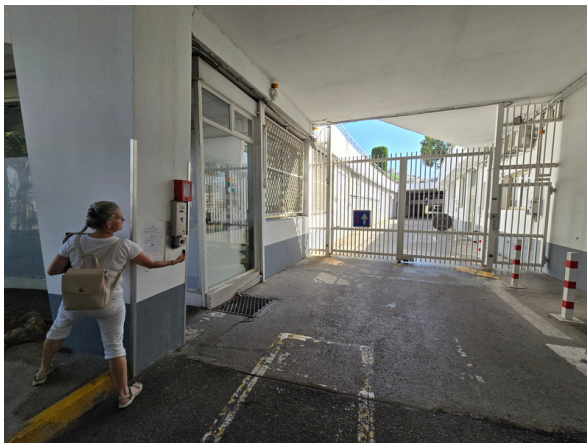
Etape 2 / Step 2

Accès au garage :

Une fois les clefs récupérées, vous pouvez vous garer dans le garage. Pour y accéder, prenez la route pour rentrer dans les Marinas, le parking Baronnet sera indiqué sur votre droite. Placez la voiture devant le portail (obligatoirement car il y a un détecteur) et passer le Vigik devant l'émetteur.

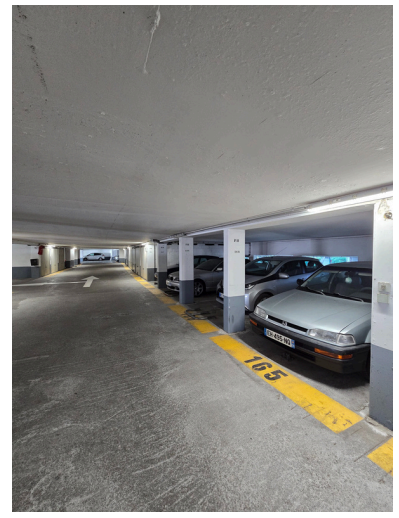
Access to the garage :

Once you have collected your keys, you can park in the garage. To get there, take the road leading into the Marinas, and the Baronnet car park will be signposted on your right. Place the car in front of the gate (this is compulsory as there is a detector) and pass the Vigik in front of the transmitter.



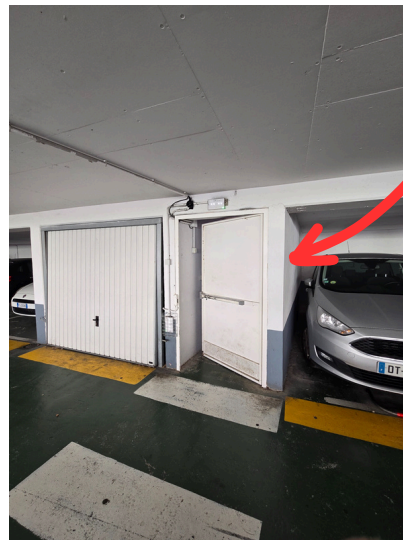
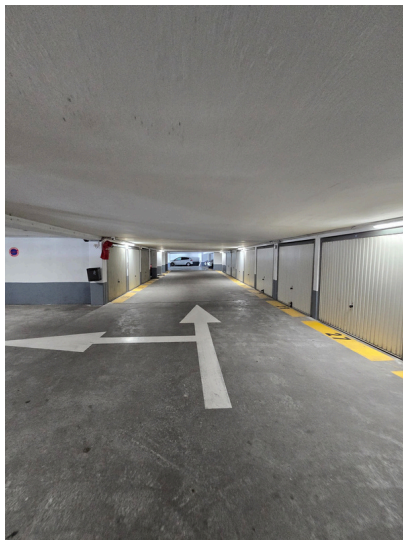
Avancer et prendre la montée sur votre droite, continuer jusqu'à atteindre la **place 166**.

*Go ahead and take the climb on your right, continuing until you reach **Place 166**.*



Une fois garé, pour sortir du parking, continuez tout droit jusqu'à la porte blanche sur votre droite.

Once parked, to exit the car park, continue straight ahead until you reach the white door on your right.



Pour rentrer dans l'immeuble, continuer sur le chemin jusqu'à la porte vitrée. Passer le Vigik sur l'émetteur pour ouvrir la porte. Montez les escaliers pour atteindre la réception, l'ascenseur se trouvera après la réception sur la droite. Passez le Vigik et appuyer sur l'étage 2 (la réception se trouve au RP).

Sortir de l'ascenseur et prendre à droite. Prenez la première entrée à droite, ouvrez la première porte avec la petite clef. La porte de l'appartement est celle de droite. Ouvrir avec la grosse clef.

To enter the building, continue along the path until you reach the glass door. Pass the Vigik over the transmitter to open the door. Go up the stairs to reach the reception area. The lift is located on the right after the reception area. Pass the Vigik and press floor 2 (reception is on the PR). Exit the lift and turn right. Take the first entrance on the right and open the first door with the small key. The door to the flat is on the right. Open with the large key.



CONSIGNES SPECIFIQUES

Toujours garder les clefs avec soit au risque de rester bloquer.

Code Wifi disponible dans l'appartement.

Mettre les températures de la climatisation identique dans la chambre et la pièce de vie.

Pour jeter les poubelles de petite taille, un local poubelle se trouve à droite de l'ascenseur.

Pour les gros déchets, utilisez le local qui se trouve au niveau de la réception, en sortant de l'immeuble à gauche.

Au moment du départ, nous vous remercions de :

- Vider le réfrigérateur,
- Ranger l'appartement, laver la vaisselle,
- Emporter les poubelles,
- Fermer toutes les fenêtres et éteindre la lumière,
- Merci de déposer les clefs à la réception au moment de votre départ.

PENSER A BIEN FERMER L'APPARTEMENT LORS DE VOS SORTIES

SPECIFIC INSTRUCTIONS

Always keep your keys with you or you risk being locked out.

Wifi code available in the flat.

Set the air-conditioning to the same temperature in the bedroom and living room.

To dispose of small rubbish bins, there is a rubbish bin to the right of the lift. For large rubbish bins, use the bin at reception, on the left as you leave the building.

When you leave, please: - Empty the fridge, - Tidy up the flat, wash the dishes, - Take away the rubbish bins, - Close all the windows and turn off the lights, - Leave the keys with reception when you leave.

REMEMBER TO LOCK THE FLAT WHEN YOU LEAVE.